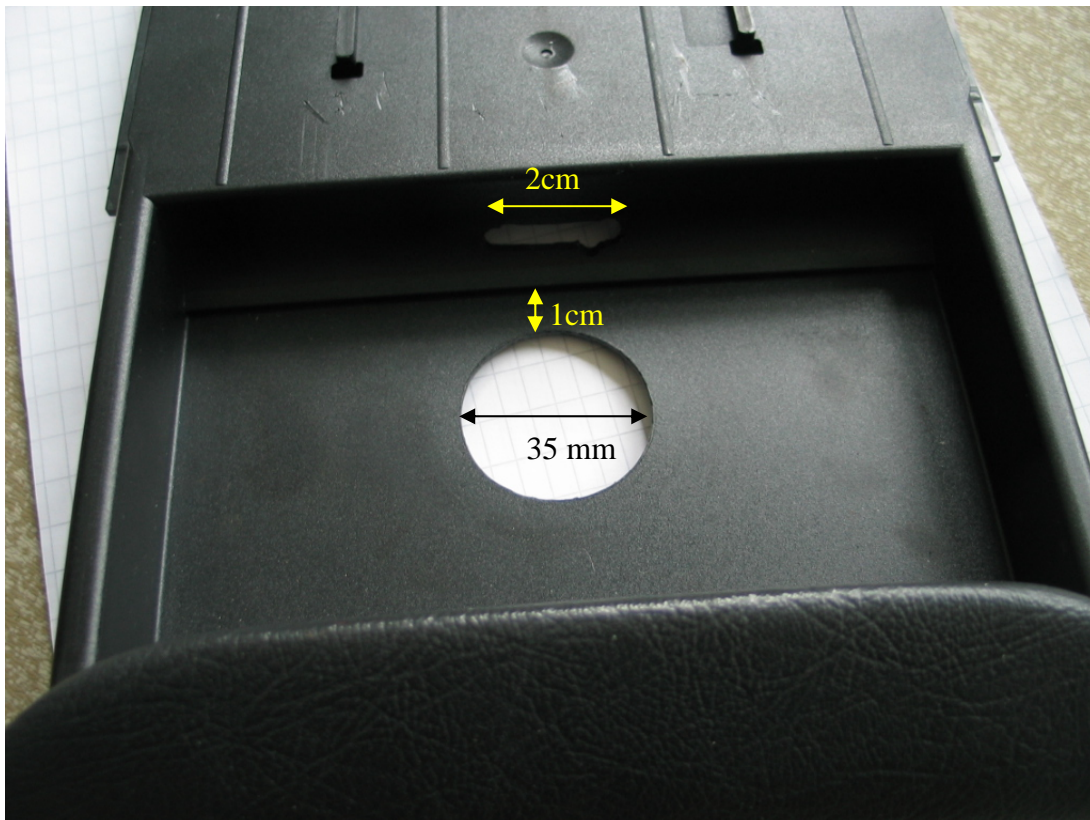


Einen TomTom Go im SLK los zu werden ohne das irgendetwas in die Bedrängnis kommt ist nicht leicht. Auch um Diebstahl vor zu beugen habe ich nach eine andere Lösung gesucht.

Hier also eine Anleitung um eine Halterung für „TomTom Go“ (300-500-700) in die Armaturenbrettablage (Brillenfach) ein zu bauen.

Hier noch das übliche: Nachahmung und Einbau auf eigene Gefahr, für etwaige Beschädigungen übernehme ich keine Haftung. Diese Anleitung wurde nach bestem wissen und gewissen erstellt.

1. Zuerst baut man die Ablage aus dem Armaturenbrett aus. Mit 2 Keile oder 2 Schraubenzieher die zwischen den oberen Rand (Neben die kleinen Aussparungen)der Ablage und den Armaturenbrett gesteckt werden sodass der Schlitz ein wenig Breiter wird danach kann man die Ablage weiter raus ziehen.
2. In der Ablage wird in der Mitte ein Loch gebohrt 35mm. (genau 35mm, weil der Metall ring der nachher an der Unterseite befestigt wird nur 2/3 mm größer ist) Es ist darauf zu Achten das das Loch 1cm von der Rückseite gebohrt wird. Zum einen sodass das Gerät hinterher noch platz zum drehen hat, und vorne noch genügend platz vorhanden ist um das Gerät auf zu stecken (weil man es ja vorher schräg ansetzt und dann nach hinten einrastet)
3. In der Rückwand macht man einen Schlitz 3mm x 2cm wo nachher das Kabel durchgeführt wird.



Jetzt zum Halter:

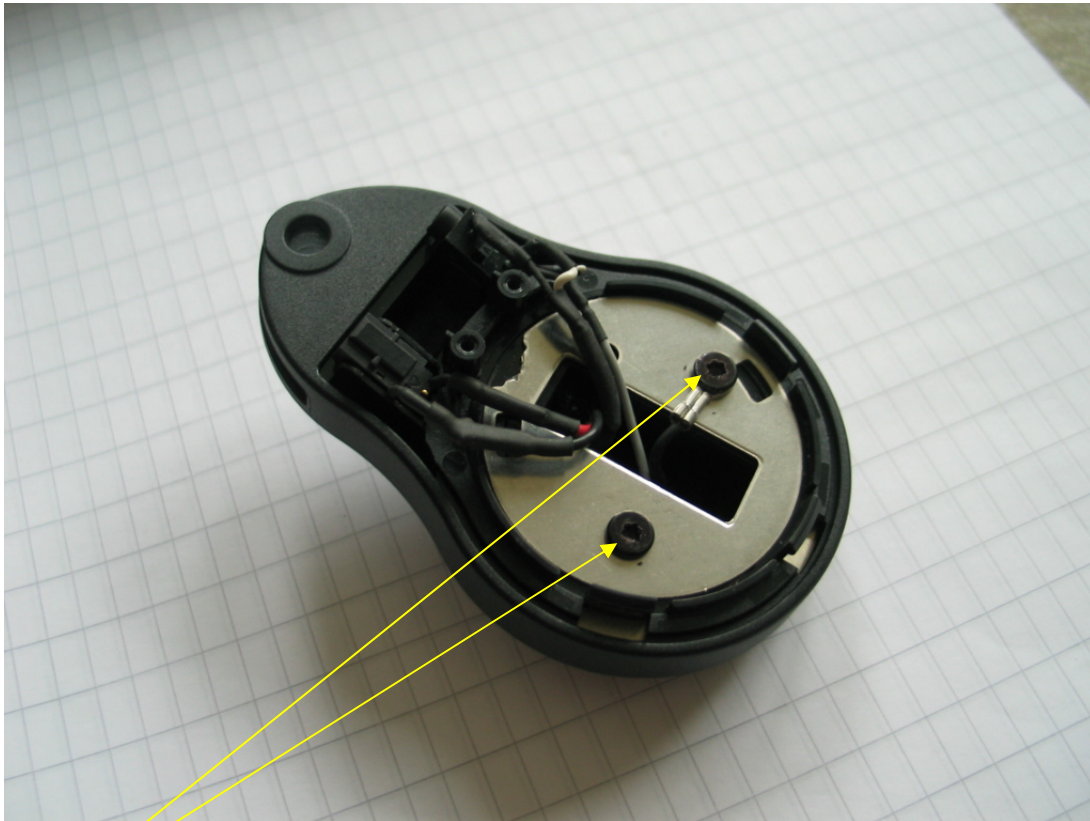
Ich habe für den SLK den Original TomTom Halter geopfert. (In mein anderes Fahrzeug habe ich ein Permanent Docking eingebaut mit einer externen Antenne auf dem Armaturenbrett weil das Gerät neben dem Radio an eine Halterung befestigt wurde und somit kein „Sichtkontakt“ mit den benötigten Satelliten besteht). beim SLK klappt das Perfekt wenn er im Brillenfach gesteckt wird. Die Features „Nachtbeleuchtung“ und „Radio stummschaltung „ habe ich somit auch nicht aber das ist mir im SLK egal 😊 Mann kann ja auch einen Permanent Docking opfern aber da sind die Anschaffungskosten etwas höher 😊

Der „Saugnapfteil“ wird durch lösen der Plastik handschraube vom Halter getrennt, sodass nur noch der Halter vorhanden ist.

An de Unterseite befindet sich einen schutzgummi (der das Armaturenbrett schützt wenn der Saugnapf an der Scheibe befestigt wird und dabei auf das Armaturenbrett liegt.) Dieser wird entfernt, 2 Schrauben werden sichtbar. Diese müssen auch gelöst werden.



So sieht es unter dem Deckel aus:



Diese 2 Schrauben entfernen.

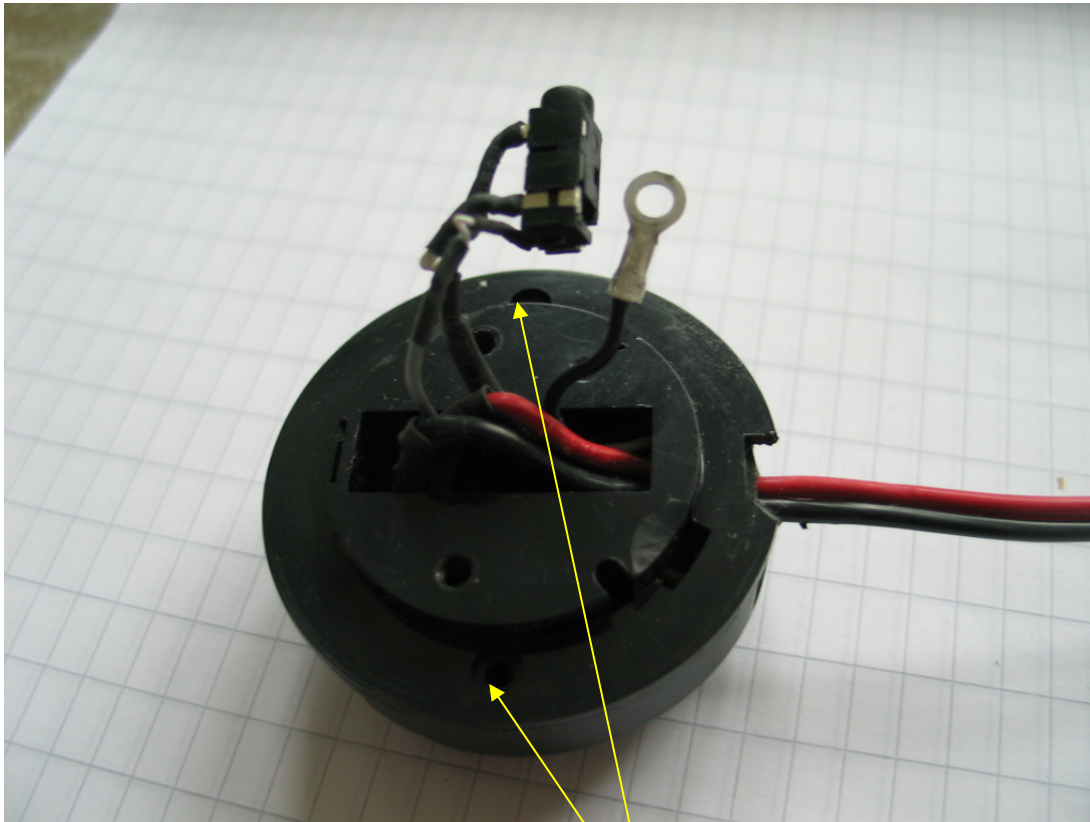
Danach kann man den Aufsatz aus dem Halter entfernen. (Schrauben und metallscheibe aufbewahren)

Die Büchsen für Spannung und Ext. Mikro sind auch lose, man kann sie einfach rausziehen.

Im Aufsatz wird jetzt das Spannungskabel so abgetrennt das man an der Buchse noch mal ein Kabel Anlöten kann.

(Ganz wichtig!: die Büchse soll nachher wieder an das Kabel montiert werden so das ein TomTom Ladekabel verwendet wird, wenn man dieses Kabel so am Bordnetz anschließt z.B Handschuhfachleuchte, zerschießt man dem TomTom weil der nämlich nur 5! VOLT braucht.) (auch darauf achten das die Kabel nicht verwechselt werden)

Auf dem Bild habe ich das Spannungskabel cirka 60 cm verlängert und aus der Rückseite durch ein Loch (3mm) rausgeführt. (achtet darauf dass das Loch so weit möglich am unterem Rand gebohrt wird weil sonst der TomTom Schwierigkeiten mit einrasten hat. ☺). Am besten befestigt man das Gerät einmal kurz, so kann man sehen wie viel platz bleibt.



Für die Richtigen Bastler unter uns: Man kann diese Schrauben lösen und danach das Spannungskabel verlängern was erheblich leichter wäre. Aber der Zusammenbau ist danach viel schwerer ☺

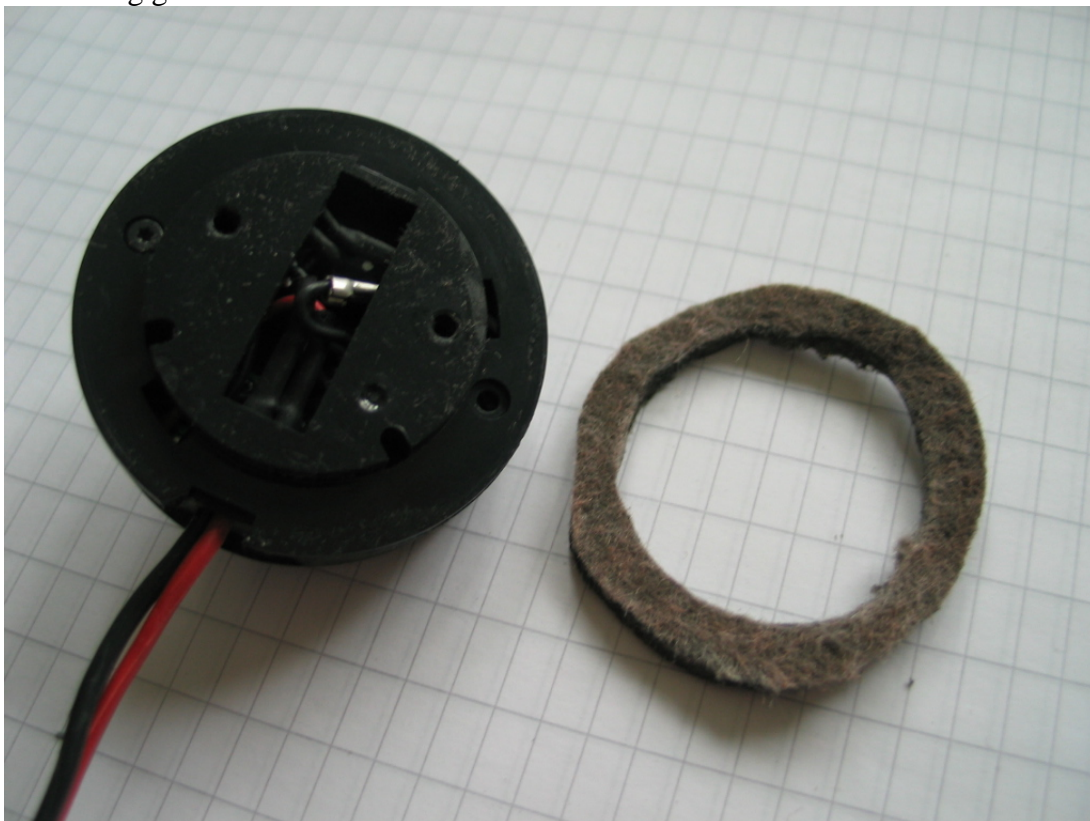
P.S. Das Kabel darf nicht an der Unterseite rauskommen, da sich sonst die Ablage nicht mehr schließen lässt.

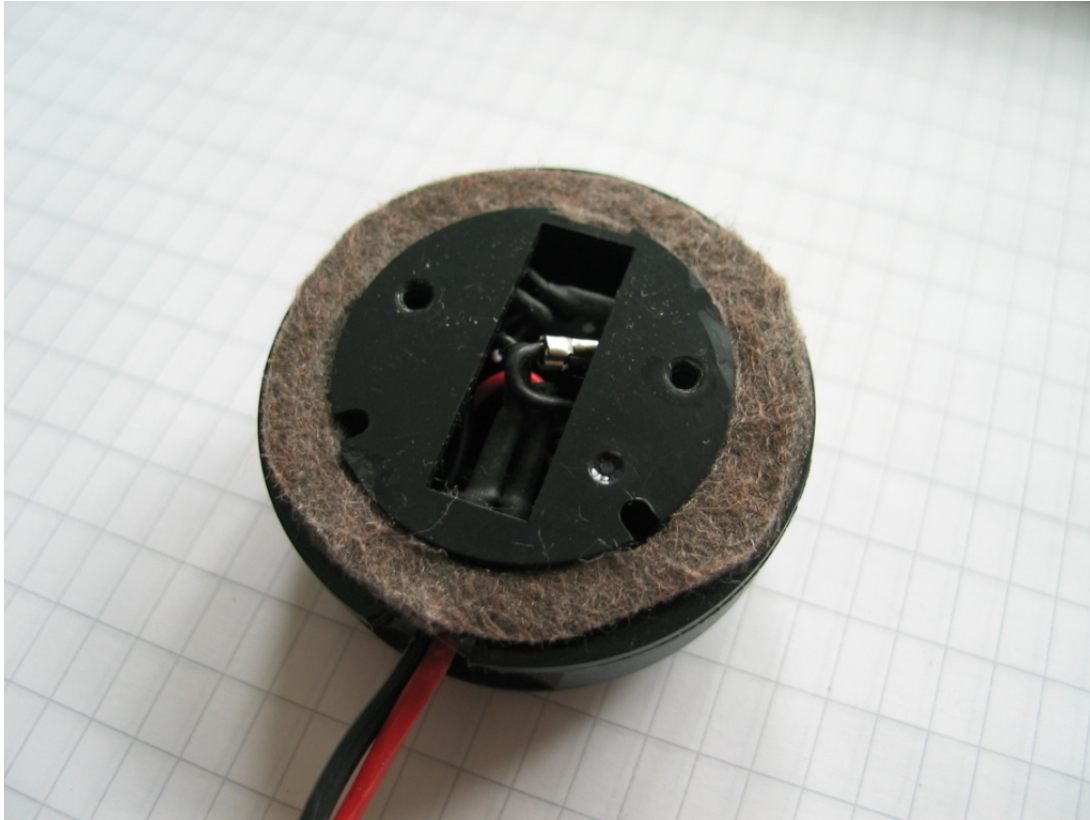
Die Büchse für das Ext. Mikro habe ich im Halter zurück gefummelt, auch das lose schwarze Massekabel braucht man nicht mehr (abisolieren und wegummeln).

So sieht das ganze fertig aus:



Da der Boden der Ablage dünner als das Spiel (3mm) der Halterung ist, habe ich aus Filz einen Ring geschnitten den ich als Abstandhalter benutze.





Das Verlängerte Kabel wird jetzt durch dem Schlitz in der Ablage geführt und der Halter auf das 35 mm loch gehalten.

Danach wird die Metallscheibe wieder aufgeschraubt. (Vorher soll die kleine Anschlaglasche an der Metallscheibe mit einer Zange abgeschnitten werden) Der Halter lässt sich ab jetzt auch drehen sodass das gerät genau ausgerichtet werden kann (auch auf den Beifahrer ☺)



In meinen SLK habe ich die Spannung vom Handschuhfach ☺ geholt, dazu sollte man die Lampenhalterung entfernen und das Kabel vom TomTom durch die Halterung der Ablage im Armaturenbrett bis ins Handschuhfach führen. Fertig sieht es dann ungefähr so aus:



Das Schöne: geschlossen sieht es so aus als ob gar nichts da wäre, (Auto-, Radio- und vor allem TomTom Diebe sehen ja schon am Saignapf oder an irgendeine Halterung im Fahrzeug das es da vielleicht etwas zu holen gibt.





So, und nun viel Spaß beim Basteln. Die obligatorische Tasse Kaffee lässt man sich besser bringen ☺