

Demontage auf vorne stossfanger

MB R170 200-230 pr.fl. 1996-2000

1. Die schraube unter die beide blinkers muss erst weg genommen.



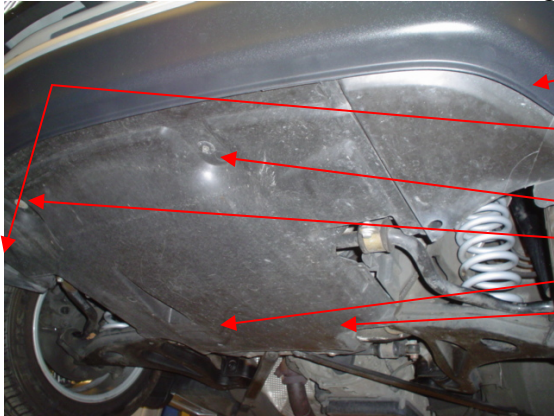
Diese schraube
entfernen.

2. Die schraube für die grill muss weg



Diese schraube
und die andere
umgekehrt muss
auch weg.

3. Jetzt unter die slk. Die motor schutz weg genommen



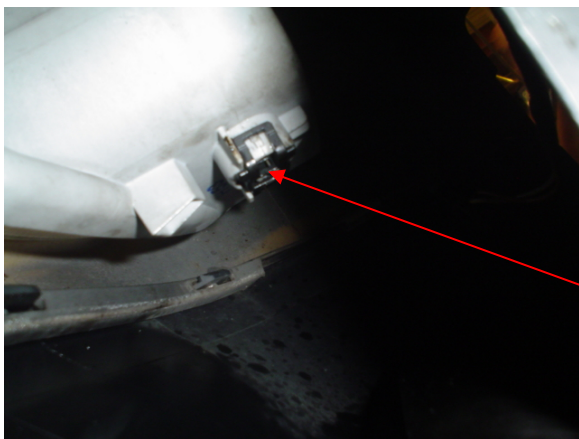
Diese 2
schrauben
muss weg. Sitz
auf die
schwarze
spoiler lippe.

Diese 4
schrauben
muss weg
(motor schutz).

4. Die kontakt für die neblscheinwerfer (foto von unter die slk).

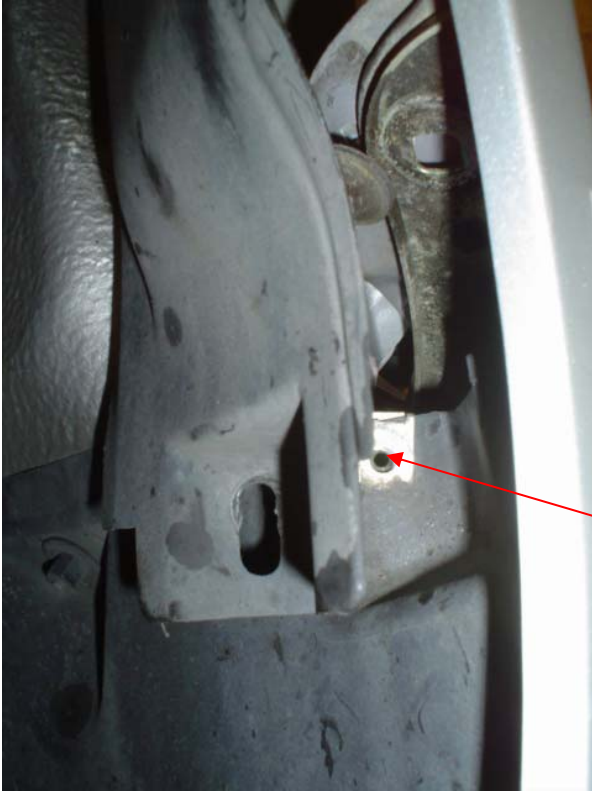


Die kontakt
muss teilen
hier.



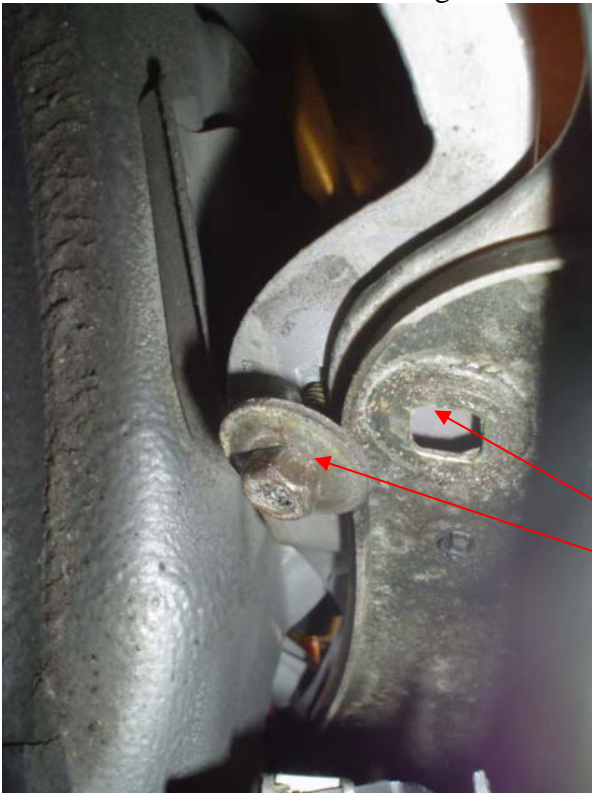
Hier sind die
kontakt weg.

5. Die innerschirm muss ein bisschen weg für die schraube unter, sind für die stossfanger (beide seiten auf deine slk).



Diese schraube muss weg, für die schraube unter zu finden.

6. Hier sind die schraub schon weg für die stossfanger.



Hier kann man sehen wo die schraube war.

7. Die temp.fühler und die zwei letzte schrauben muss auch weg.



Diese beide schrauben kann man best auf die hintere seite weg genommen.

Hier sind die temp.fühler. Von vorne die temp.fühler drucken. Mit ein bisschen schmier mittel geht das besser.

Foto von unter die slk von die hintere seite.



8 Jetzt sind alle schrauben weg und nur ein bisschen die stossfanger vorsichtig ziehen.



Fertig !

Werkzeug

1x10 er ringschlüssel

1x knarre mit 10 er nuss

1x Schlitzschraubendreher

Anbau auf eigene gefahr !

Übernehme keinerlei richtigkeit und haftung für diese anleitung. Sie würde nach bestem wissen und gewissen erstellt.

Viel spass.

”ROBBAN”