

Anleitung Displayschutzfolie R171 Command APS (NTG 2.5)

!!! Keine Haftung oder Gewährleistung durch den Autor. Umbau erfolgt auf eigene Gefahr!!!

Die Bauteile sind zum Teil ESD gefährdet. Bitte für entsprechende Erdung bei den Arbeiten sorgen!!!

Schritt 1:

Schaltbalg nach oben abziehen, anschließend Mittel tunnel mit leichtem Ruck nach oben abziehen und um 90 Grad drehen



Schritt 2:

Verblendung des Zigarettenanzünders bei geöffnetem Aschenbecher (also links ansetzen) nach vorne abhebeln (roter Pfeil). Die beiden Schraubenabdeckungen links und rechts entfernen und beide Schrauben lösen (rote Kreise). Einheit nach vorne herausziehen.

Klimabedieneinheit kann nun ohne weitere Schraube zu lösen nach vorne herausgezogen werden. Am besten mit Hand von hinten herausdrücken (kleine Raster).

Anschließend die beiden Schrauben der Schaltereinheit lösen (blaue Kreise) und Einheit nach vorne herausziehen



Schritt 3:

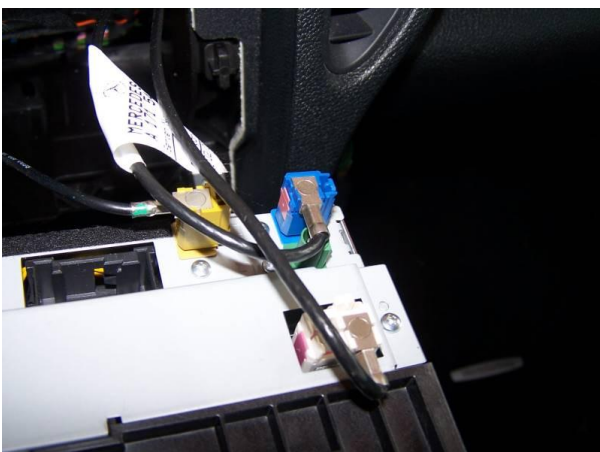
Ablagefach öffnen, beiden Schraubenabdeckungen links und rechts entfernen und beide Schrauben lösen (rote Kreise). Ablagefach nach vorne herausziehen.

Die vier Schrauben des Navigationssystems lösen (blaue Kreise) und Einheit nach vorne herausziehen



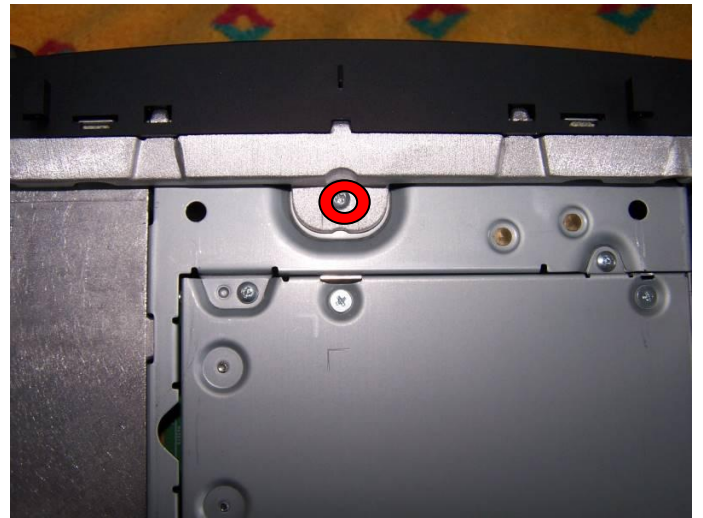
Schritt 3:

So sieht es von hinten aus. Großen Stecker durch hochheben des Hebels lösen. Anschließend die 3 Antennenstecker durch zusammendrücken und ziehen lösen.



Schritt 4:

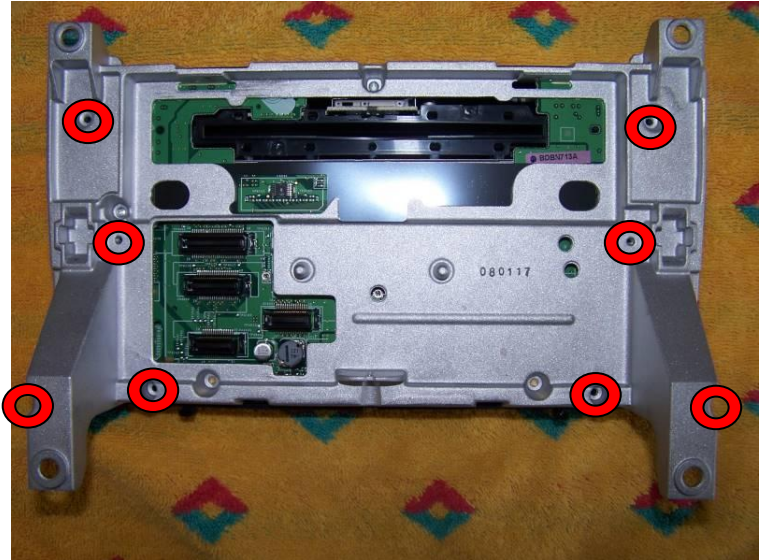
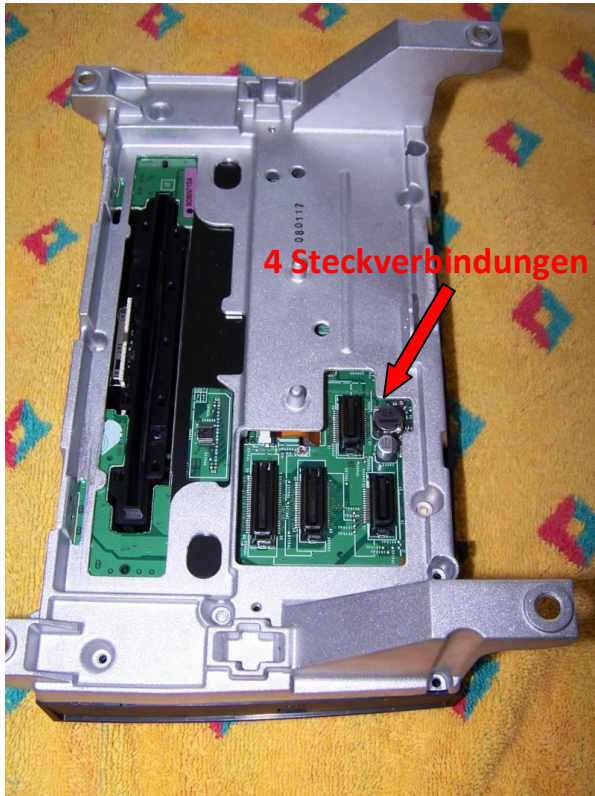
Die 5 Schrauben lösen (rote Kreise) und die hintere Einheit von der vorderen Einheit trennen, ist jetzt nur noch durch Steckverbindungen zusammengehalten.



Je eine Schraube links und rechts

Schritt 5:

So sieht jetzt der Blick auf das vordere Teil aus. Alle 8 Schrauben (rote Kreise) nun lösen



Schritt 5:

Lautstärkeregler vorsichtig abhebeln, Taster und schwarzen Ring abnehmen



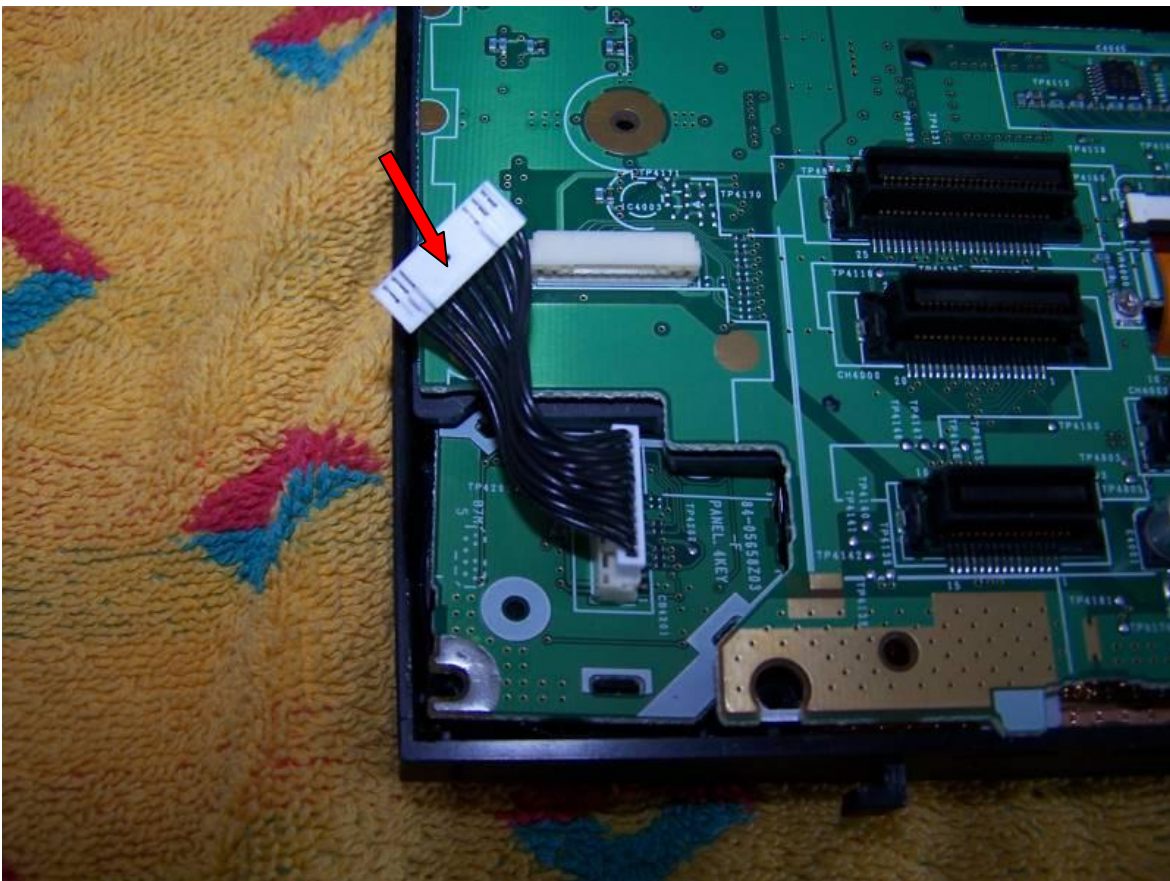
Schritt 7:

Frontblende an den 4 Klipsen lösen (rote Pfeile und gegenüberliegend) und abnehmen



Schritt 8:

Auf Rückseite Stecker lösen (auf Verriegelung drücken)



Schritt 9:

Platine und Display vorsichtig abnehmen. Die kleine Platine des SD KartenSlot verbleibt in der Blende, die Steckverbindung (roter Pfeil) wird beim Abnehmen der großen Platine getrennt



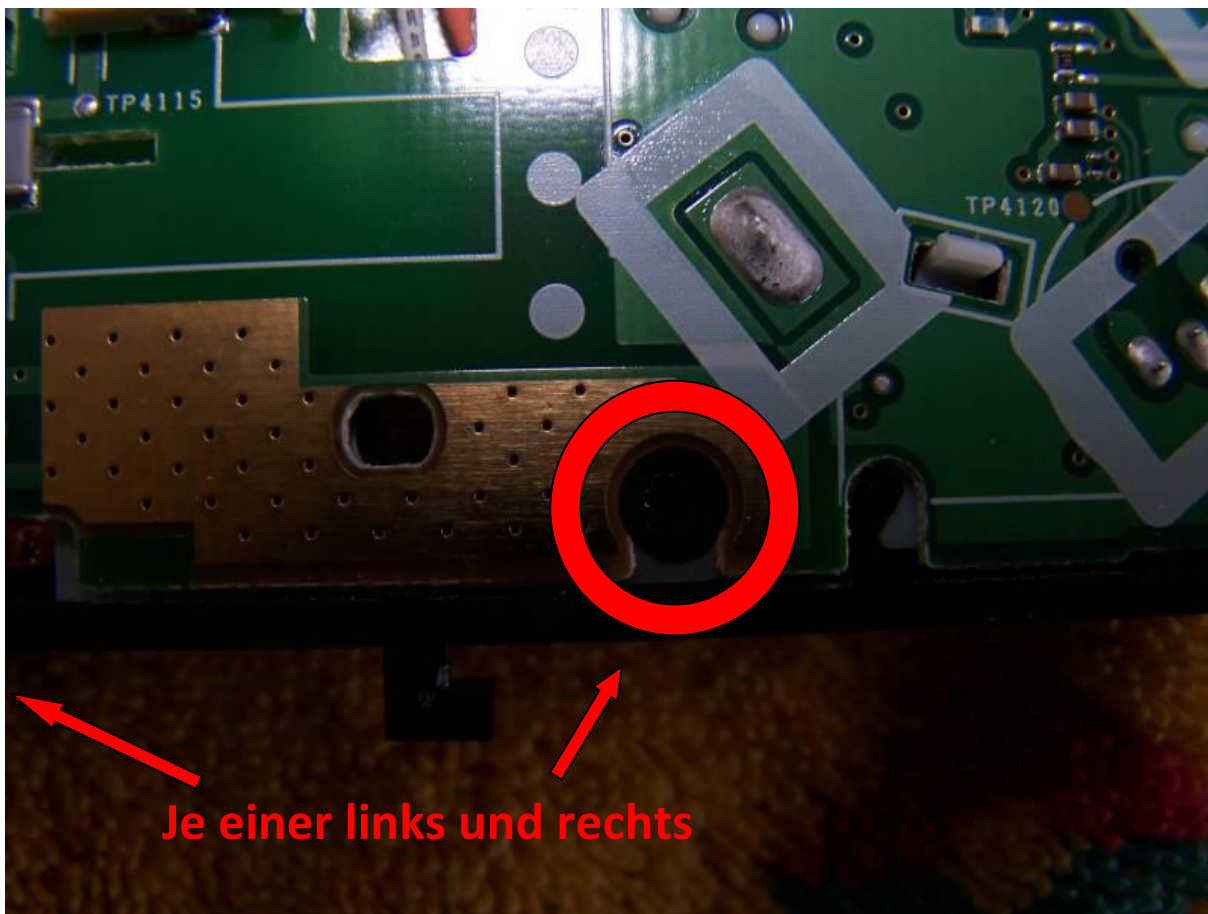
Schritt 10:

Schutzfolie anbringen (Ich habe meine bei <http://www.schutzfolien24.de/> bestellt und zwar die Folie Vikuiti™ ARMR200 maßangefertigt auf 145mm x 81mm)



Schritt 11:

Beim Zusammenbau darauf achten, dass an diesen beiden Punkten, Blech und Platine genau sitzen. Auch die Taster müssen alle leichtgängig sein.



Schritt 12:

Ansonsten in umgekehrter Reihenfolge zusammenbauen

Viel Erfolg!!!

Version 2.0 vom 04.05.2009